

MUJERES CREANDO

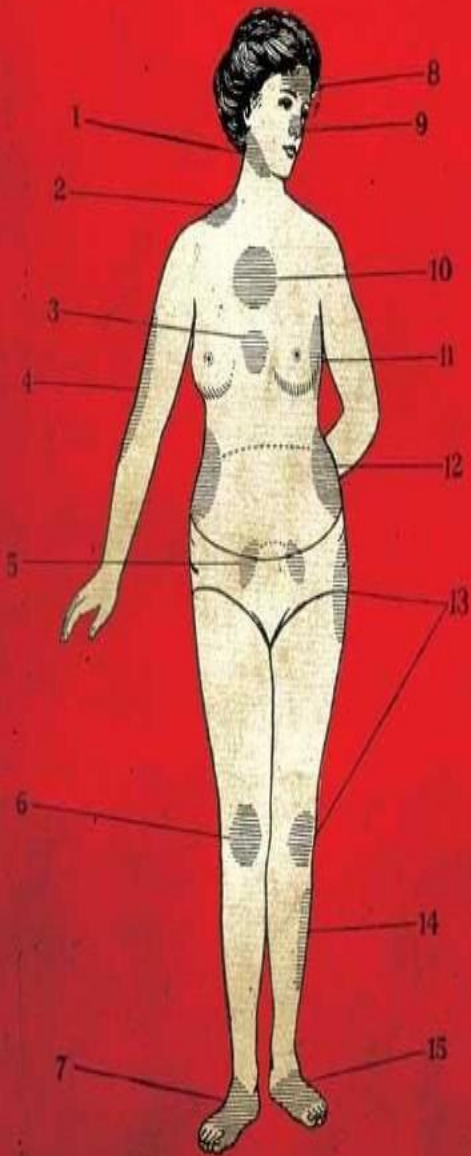
Grupo terapéutico de acompañamiento a mujeres en procesos de cambio.

Este taller es un viaje de autoconocimiento y exploración en un espacio de respeto y escucha pensando para el cuidado y el autocuidado de las que siempre cuidan a otros y otras.

Durante el trayecto trabajaremos con diferentes técnicas y herramientas que traemos en nuestro bagaje personal y nuestra experiencia de acompañamiento a otros grupos y mujeres y que pondremos a la disposición de los procesos que vayan emergiendo, tanto a nivel grupal como individual.

Trabajaremos con el arteterapia, desde un enfoque transdisciplinar, usando cuando lo necesitemos la creación plástica, el teatro, la escritura, la expresión corporal y la danza, pero sobre todo abriendo espacios de escucha y diálogo entre nosotras.

Nuestro interés es poder trabajar y reflexionar sobre aspectos de nuestra identidad de género y qué cosas condicionan nuestra mirada ante el mundo en que vivimos inmersas, nuestra participación en él y la construcción de nuestro mundo de relaciones.



CUANDO:

Serán 7 encuentros establecidos en las siguientes fechas:

24 noviembre, 15 diciembre, 26 enero, 23 febrero, 30 marzo, 18 mayo y 22 junio.

HORARIO:

10.00 a 14.00.

LUGAR:

Calle Laurel 21, 1º A. Metro: Acacias/Embajadores y Pirámides.

COSTE:

80 €/mes. Para reservar plaza será necesario hacer un ingreso de 40 €, que se descontarán del último encuentro.

INFORMACIÓN Y RESERVAS:

Si estás interesada en participar escribe un correo a la dirección:
tallerdearteterapia.mujeres@gmail.com

O llámanos a uno de estos dos números:

626 219 053 / 649 142 943

RESPONSABLES:

PAZ MARTÍNEZ. Psicóloga. Psicoterapeuta EFPA. Arteterapeuta. Directora del Centro de Psicoterapia Latrama.

SOFÍA MARTÍN. Educadora Social y Antropóloga. Arteterapeuta y Acompañante Terapéutica. Con formación en terapias corporales y expresivas. Experiencia en Salud Mental y Género.

